

# RECONNAITRE les différentes piqûres d'arthropodes

La présence de traces de piqûres (trous visibles à la loupe ou à l'œil nu) caractérise la piqûre d'arthropode et la distingue d'une dermatose. Dans beaucoup de cas : un œdème s'installe rapidement, il est très difficile de la reconnaître même par des médecins, dermatologues, pharmaciens ou entomologistes.

## Punaise de lit : insecte hématophage



Les piqûres de punaise sont semblables à celles d'un moustique, souvent multiples, alignées ou groupées à un ou quelques endroits sur la peau. Le nombre de lésions dépend de l'intensité de l'infestation. Lorsqu'un logement est fortement infesté, les occupants peuvent être piqués une centaine de fois par nuit. Se lever d'un lit le matin avec beaucoup de piqûres implique certainement la présence d'une colonie de punaises à cet endroit.



Maladies transmises : comme toute piqûre d'arthropodes, la surinfection bactérienne ne doit pas être négligée, par sa surface extérieure la punaise peut transporter de nombreux agents microbiens tels que des staphylocoques dorés.

Cependant, le risque vectoriel de la punaise de lit pour la maladie de Chagas due à *Trypanosoma cruzi* est à surveiller (récemment démontré en laboratoire : transmission à la souris).

Effets psychologiques : les personnes qui résident dans un lieu infesté de punaises associent rapidement les moments de repos (sommeil, tv et lecture) aux piqûres. Ces personnes sont alors fatiguées et irascibles. Il faut prendre en compte l'état de stress lors de la lutte. L'écoute à la personne est un éléments-clés pour la bonne réussite de la lutte.

## Tique : insecte hématophage

Une auréole rouge (voir photos ci-après) peut apparaître entre 3 jours et 6 semaines après la piqûre.



C'est une rougeur annulaire plus ou moins grande qui s'étend autour du point de piqûre.

C'est le signe caractéristique d'une piqûre de tique qui a transmis la maladie de Lyme, consultation urgente.

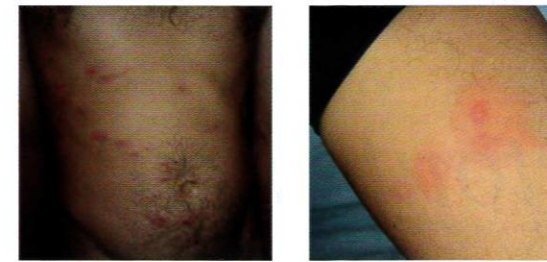
Attention : Non traitée, l'auréole va se transformer en érythème migrant c'est à dire que l'auréole va s'agrandir couvrir une cuisse, un bras, une fesse, une joue, rester de petite taille, rester plusieurs jours ou semaines ou disparaître très rapidement mais ... elle peut aussi attendre jusqu'à deux ans avant de réapparaître.

## Puce : insecte hématophage



Photographies et bibliographie : J.M. Bérenger (entomologiste) CHU Marseille La Timone

## Pyemotes



## Araignées



## Moustiques et phlébotomes : insectes hématophages



### Les insectes hématophages :

- Punaises
- Puces
- Tiques
- Moustiques
- Phlébotomes
- Simulies
- Cératopogonide
- Mouche des étables
- Mouche Tsé Tsé
- Taon : Famille des Tabanidés

Traitement des piqûres : Consulter votre médecin et/ou votre pharmacien.

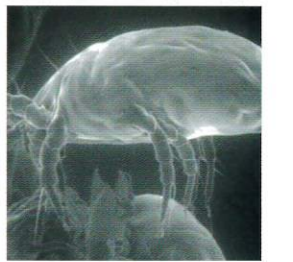
Dans tous les cas : désinfectez la plaie à l'aide d'un spray acheté en pharmacie.

Pour une piqûre d'origine tropicale, dirigez vous rapidement vers le service spécialisé des maladies tropicales de l'hôpital le plus proche. ■

## Acarions : *Dermanyssus* et *Orthonyssus*, insectes hématophages



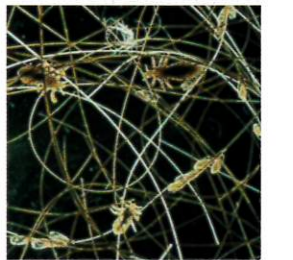
## Acarions : gale et dermatite



## Simulies



## Pou



Arthropode	Genre	Agents pathogènes	Maladies
Moustique	Aedes	virus	Fièvre Jaune * Zika Chikunguya *
	Culex	virus	Dengue encéphalites
	Anopheles	plasmodium	Paludisme * Dengue
Phlébotome		leishmania	Leishmanioses *
Simulie		filaire	Onchocercose
Cératopogonide		filaire	Filariose
Taon		filaire	Loases
Mouche Tse Tse		trypanosomes	Maladies du sommeil *
Pou	Pediculus	Rickettsie	Typhus
	Phthirus		Fièvre des tranchées *
Puce	Pulex	yersinia pestis	Peste *
Punaise des lits	Cimex	bactéries	Staphylocoque
Triatome	Triatoma	trypanosomes	Maladie de Chagas *
Acarien		rickettsies	Gale et dermatite Typhus des broussailles
Tique Dure		rickettsies	Borréliose Fièvre boutonneuse
Tique Molle		bactéries et Virus	Fièvres récurrentes Arboviroses
Blatte		agents pathogènes	Salmonella
Araignée			Venin neurotrope *
Scorpion Scolopendre			Morsure très douloureuse Voire mortelle *
Guêpe Abeille Frelon			Réaction inflammatoire
Fourmi			Réaction inflammatoire

Aris Spyropoulos  
Diplômé d'Entomologie Médicale  
Expert dans la lutte contre les nuisibles